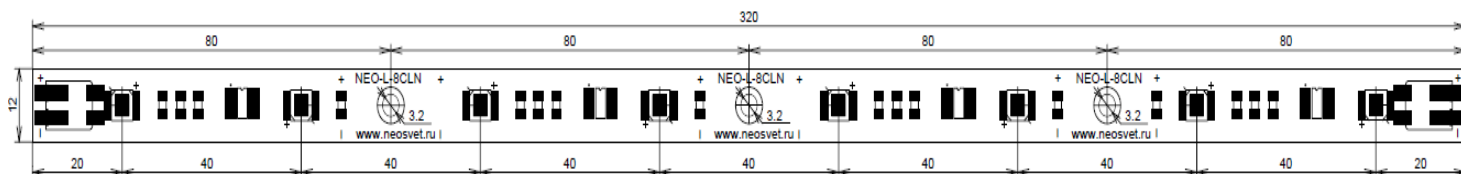


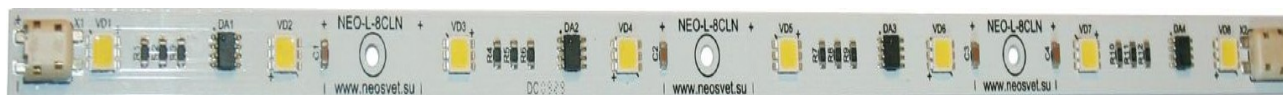


# **СПЕЦИФИКАЦИЯ**

## **СВЕТОДИОДНЫЙ КЛАСТЕР NEO-L-8CLN**



**Габаритный чертеж NEO-L-8CLN (размеры в мм)**



**Фото NEO-L-8CLN**

**NEO-L-8CLN** - кластер из восьми последовательно соединенных мощных светодиодов фирмы Cree серии CLN6A. Подключаются к источнику постоянного напряжения на 12В с помощью разъема TYSO.

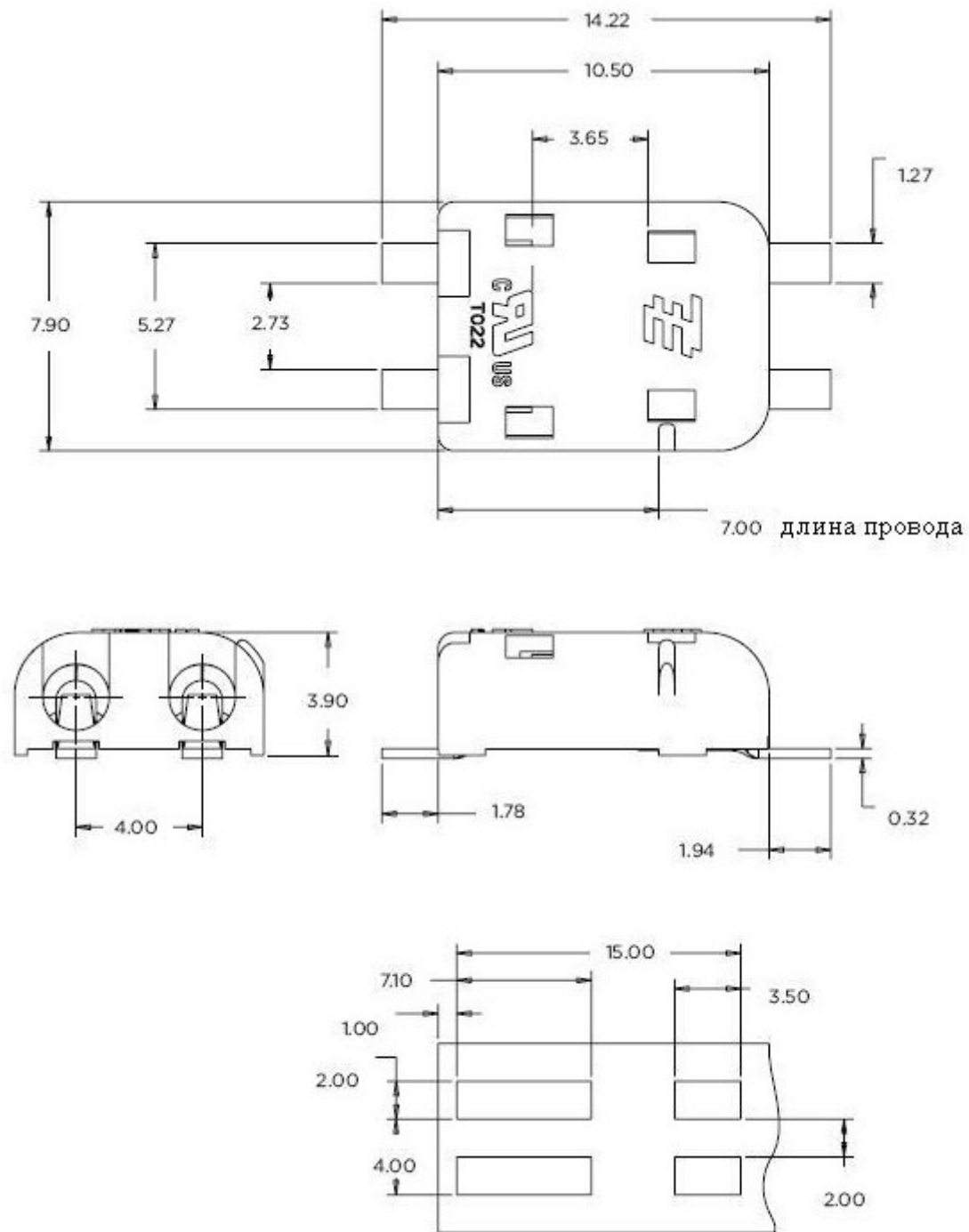
Применяются при производстве светильников общего и технического освещения, замене люминесцентных трубок 8-10Вт, а также подсветки витрин и торгового оборудования.

## Технические характеристики

Параметры	Значение
Количество светодиодов, шт.	8
Маска платы	белая
Габаритные размеры, мм	320x12x6
Материал	алюминий
Толщина платы, мм	1,6
Постоянное напряжение, В	12
Потребляемая мощность, Вт	9,15
Напряжение питания, В	30,5
Видимый угол излучения, °	115
Световой поток (1шт.), лм (тип.)	74/122
Цветовая температура, К	2500/10000
Диапазон температур хранения, °С	-50/+100
Срок службы при 25, часов	не менее 50000
Вес, граммов	15

Наименование	Цвет	Тип LED	Ток, мА	Угол, °	Мин.световой поток, лм	Мощность (при тип. токе), Вт
NEO-L-8CLN-C	Холодный белый	CREE CLN6A	300-350	115	640	9
NEO-L-8CLN-W	Теплый белый	CREE CLN6A	300-350	115	520	9

## Разъем для подключения к источнику питания



размеры контактных площадок в мм

Светодиодный кластер оснащен SMT разъемом фирмы TYCO Electronics для подключения к источнику постоянного тока. Разъем обеспечивает подключение следующих проводов: 18-22 AWG медного одножильного провода; 18-20 AWG луженного медного провода; 18 AWG многожильного медного провода.

Калибр	Диаметр, мм	Площадь сечения, мм	Тип провода
18 AWG	1,024	0,826	одножильный медный
18 AWG	1,2-1,27	1,131-1,267	многожильный медный
20 AWG	0,813	0,519	одножильный медный
22 AWG	0,643	0,325	одножильный медный

Аббревиатура AWG расшифровывается как American Wire Gauge (Американский Калибр Проводников). Значение AWG характеризует количество этапов обработки проволоки, когда она при изготовлении последовательно протягивается через отверстия все меньшего и меньшего диаметра. Таким образом, кабель 24 AWG окажется тоньше кабеля 22 AWG, и, тем более, тоньше кабеля 20 AWG.

#### Рекомендации для установки проводов:

- длина зачистки изоляции проводов должна составлять  $7,00 \pm 1,00$  мм
- диаметр изоляции не более 2,10 мм;
- избегайте скручивания жил провода после удаления изоляции;
- рекомендуется производить обрезку проводов под углом  $90^\circ$ ;
- изоляция проводов должна находиться внутри разъема.

<p><b>Санкт-Петербург</b>  РОССИЯ, 199178 С.-Петербург, а/я  101,  ВО, 10-я линия, д.39</p> <p>Тел./факс:  (812) 335-00-65 - многоканальный  (812) 335-02-60- 2 линии</p>	<p><b>Воронеж</b>  РОССИЯ, 394063 Воронеж,  Ленинский проспект, 160а</p> <p>Тел./факс:  (4732) 39-44-46  (4732) 39-42-41  (4732) 39-44-50  (4732) 24-30-44</p>	<p><b>Москва</b>  115054, Москва,  Озерковская набережная.  Ст. метро "Новокузнецкая"</p> <p>Тел./факс:  (495) 953-24-71  (495) 725-54-62</p>
---	--	---

[www.neosvet.eu](http://www.neosvet.eu)

[www.e-neon.ru](http://www.e-neon.ru)