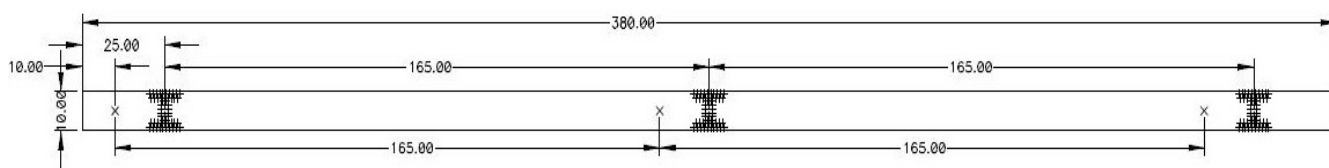




СПЕЦИФИКАЦИЯ

СВЕТОДИОДНЫЙ КЛАСТЕР NEO-L-3MX-380x10



Габаритный чертеж NEO-L-3MX-380x10 (размеры в мм)

NEO-L-3MX-380x10 — линейка из трех последовательно соединенных светодиодов фирмы Cree серии MX-6/3. Подключается к источнику постоянного тока. Применяется в интерьерной подсветке, рекламе, подсветке рабочих мест, витрин и торгового оборудования, общем и техническом освещении.

Технические характеристики

Параметры	Значение
Количество светодиодов, шт.	3
Маска платы	белая
Габаритные размеры, мм	380x10x6
Материал	стеклотекстолит FR-4
Толщина платы, мм	1,6
Постоянный прямой ток, mA (тип.)	300
Потребляемая мощность, Вт	3/3,25
Напряжение питания, В	10
Видимый угол излучения, °	120
Световой поток, лм (тип.)	74/122
Цветовая температура, К	2700/8000
Диапазон температур хранения, °C	-50/+100
Срок службы при 25, часов	не менее 50000
Вес, граммов	12

Наименование	Цвет	Тип LED	Ток, mA	Угол, °	Мин.световой поток, лм	Мощность (при тип. токе), Вт
NEO-L-3MX6-C	Холодный белый	CREE MX-6	300-1000	120	320	3
NEO-L-3MX6-W	Теплый белый	CREE MX-6	300-1000	120	280	3
NEO-L-3MX3-C	Холодный белый	CREE MX-3	300-400	120	300	3
NEO-L-3MX3-W	Теплый белый	CREE MX-3	300-400	120	260	3

Для подключения данной светодиодной линейки к источнику питания используются контактные площадки, расположенные на печатной плате.

<p>Санкт-Петербург РОССИЯ, 191178 С.-Петербург, а/я 101, ВО, 10-я линия, д.39</p> <p>Тел./факс: (812) 335-00-65 - многоканальный (812) 335-02-60- 2 линии</p>	<p>Воронеж РОССИЯ, 394063 Воронеж, Ленинский проспект, 160а Тел./факс: (4732) 39-44-46 (4732) 39-42-41 (4732) 39-44-50 (4732) 24-30-44</p>	<p>Москва 115054, Москва, Озерковская набережная. Ст. метро "Новокузнецкая"</p> <p>Тел./факс: (495) 953-24-71 (495) 725-54-62</p>
--	---	--

www.neosvet.eu

www.e-neon.ru