



# **СПЕЦИФИКАЦИЯ**

## **СВЕТОДИОДНЫЙ КЛАСТЕР NEO-L-168**



Φωτο NEO-L-168

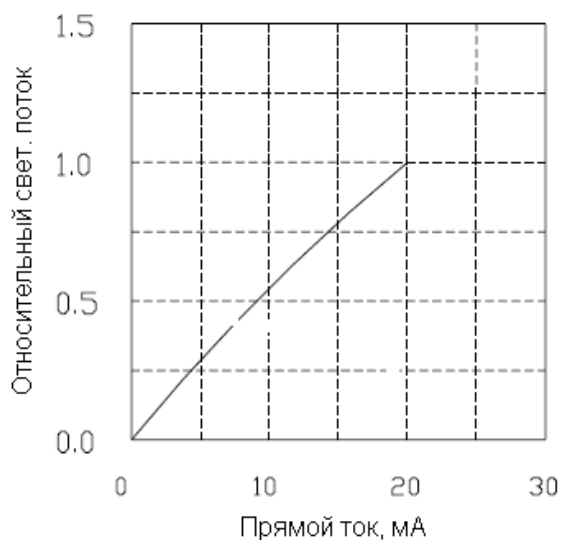
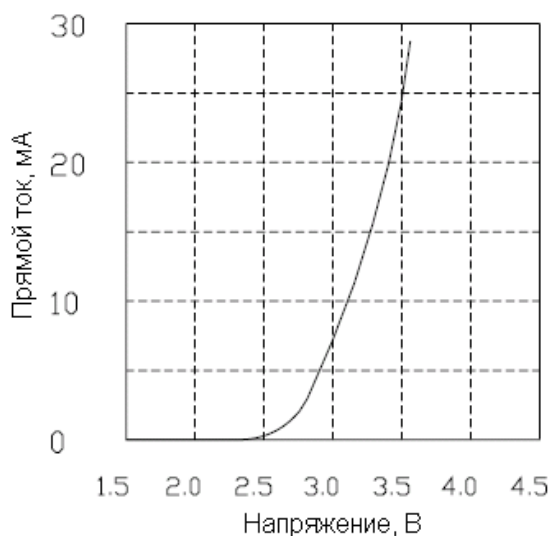
**NEO-L-168** — линейка со 168 светодиодами фирмы REFOND серии FF или ED. Подключается к источнику постоянного напряжения на 24В с помощью разъемов TYSO. Имеет смешанное соединение. На линейках установлены защитные драйверы.

Применяется при производстве светильников технического и общего освещения (например, в светильниках формата 600x600mm), подсветки витрин и торгового оборудования.

### Технические характеристики

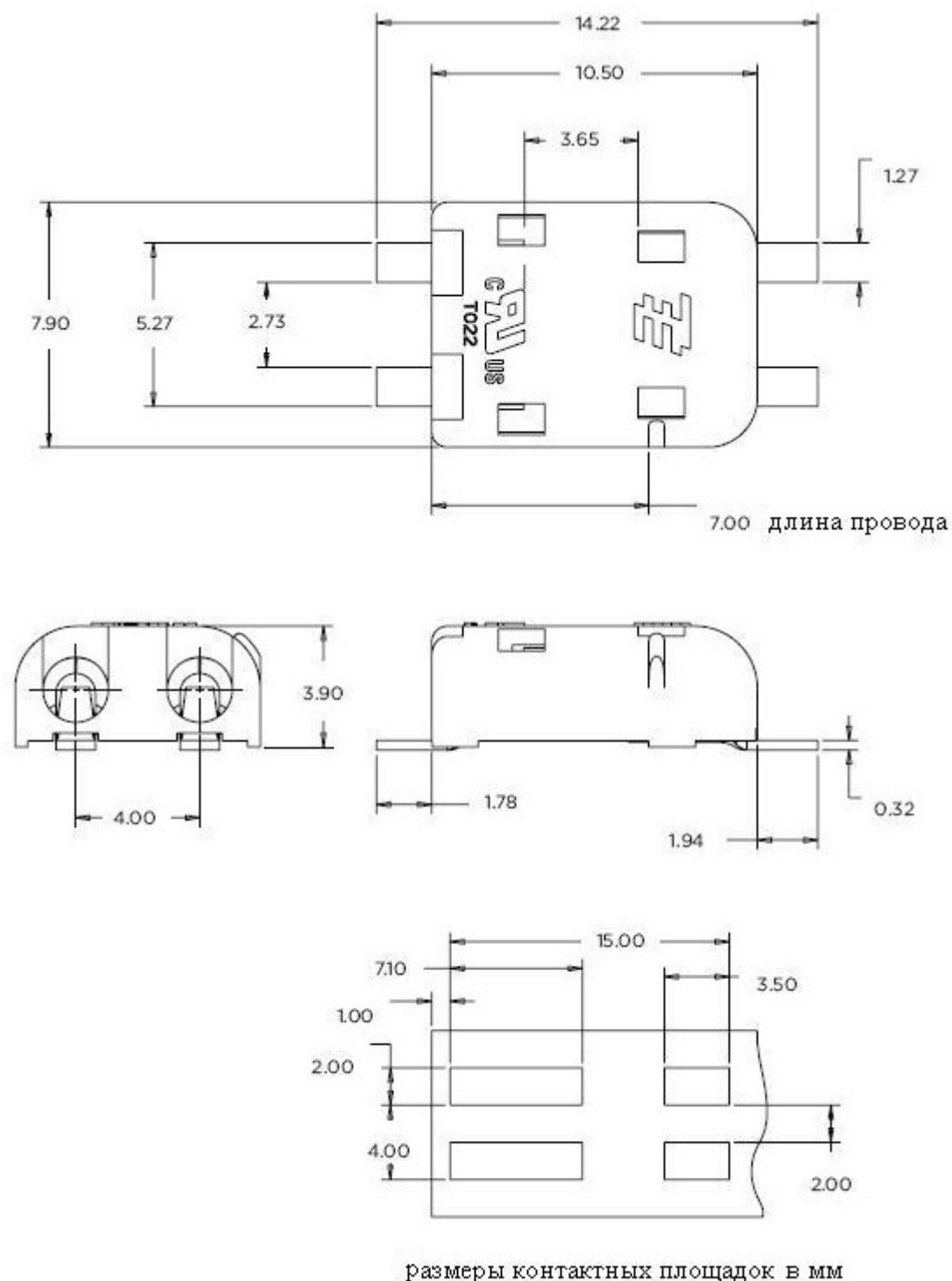
Параметры	Значение
Количество светодиодов, шт.	168
Маска платы	белая
Габаритные размеры, мм	525x30x6
Материал	стеклотекстолит FR-4
Толщина платы, мм	1,0
Постоянное напряжение, В	24
Потребляемая мощность, Вт	10,0/12,0
Видимый угол излучения, °	120
Световой поток (1шт.), лм (тип.)	5,0/7,0
Цветовая температура, К	2800/6800
Диапазон температур хранения, °С	-50/+100
Срок службы при 25, часов	не менее 50000
Вес, граммов	35

Наименование	Тип LED	Ток, мА	Угол, °	Мин.световой поток, лм	Мощность (при тип. токе), Вт
NEO-L-168FF	Refond	20	120	1200	12
NEO-L-168ED	Refond	20	120	900	12



Зависимости тока и напряжения для маломощных светодиодов фирмы REFOND

## Разъем для подключения к источнику питания



Светодиодный кластер оснащен SMT разъемом фирмы TYCO Electronics для подключения к источнику постоянного тока. Разъем обеспечивает подключение следующих проводов: 18-22 AWG медного одножильного провода; 18-20 AWG луженного медного провода; 18 AWG многожильного медного провода.

Калибр	Диаметр, мм	Площадь сечения, мм	Тип провода
18 AWG	1,024	0,826	одножильный медный
18 AWG	1,2-1,27	1,131-1,267	многожильный медный
20 AWG	0,813	0,519	одножильный медный
22 AWG	0,643	0,325	одножильный медный

Аббревиатура AWG расшифровывается как American Wire Gauge (Американский Калибр Проводников). Значение AWG характеризует количество этапов обработки проволоки, когда она при изготовлении последовательно протягивается через отверстия все меньшего и меньшего диаметра. Таким образом, кабель 24 AWG окажется тоньше кабеля 22 AWG, и, тем более, тоньше кабеля 20 AWG.

#### Рекомендации для установки проводов:

- длина зачистки изоляции проводов должна составлять  $7,00 \pm 1,00$  мм
- диаметр изоляции не более 2,10 мм;
- избегайте скручивания жил провода после удаления изоляции;
- рекомендуется производить обрезку проводов под углом  $90^\circ$ ;
- изоляция проводов должна находиться внутри разъема.

<p><b>Санкт-Петербург</b>  РОССИЯ, 199178 С.-Петербург, а/я  101,  ВО, 10-я линия, д.39</p> <p>Тел./факс:  (812) 335-00-65 - многоканальный  (812) 335-02-60- 2 линии</p>	<p><b>Воронеж</b>  РОССИЯ, 394063 Воронеж,  Ленинский проспект, 160а  Тел./факс:  (4732) 39-44-46  (4732) 39-42-41  (4732) 39-44-50  (4732) 24-30-44</p>	<p><b>Москва</b>  115054, Москва,  Озерковская набережная.  Ст. метро "Новокузнецкая"</p> <p>Тел./факс:  (495) 953-24-71  (495) 725-54-62</p>
---	--	---

[www.neosvet.eu](http://www.neosvet.eu)

[www.e-neon.ru](http://www.e-neon.ru)